

## Sudety

6.11.2009 r. — część pisemna (wersja A)

1. Która z definicji pojęcia Przesieka Śląska jest prawidłowa?
  - a. to szeroka przecinka w puszczańskich lasach,
  - b. odlesiona dolina rzeczna w górach,
  - c. trudno dostępne miejsce w górach,
  - d. to pas puszczy granicznych, które oddzielały Dolny Śląsk od Górnego i od Czech.
  
2. Książę Henryk Brodaty był synem:
  - a. Bolesława Rogatki,
  - b. Bolesława Wysokiego,
  - c. Henryka Prawego (Probusa),
  - d. Henryka Pobożnego.
  
3. Zaznacz prawidłową kolejność chronologiczną wydarzeń:
  1. bitwa z Mongołami pod Legnicą,
  2. wojny husyckie,
  3. sprowadzenie na Śląsk cystersów,
  4. śmierć księżnej Agnieszki, wdowy po Bolku II Małym,
  - a. 4 – 1 – 2 – 3,
  - b. 1 – 3 – 2 – 4,
  - c. 3 – 1 – 4 – 2,
  - d. 3 – 4 – 1 – 2.
  
4. Ten wybitny Ślązak urodził się w 1690 r. w Topoli, blisko Kamieńca Ząbkowickiego; uważany jest za najznamienitszego rysownika krajobrazu; opracował kilkaset rysunków panoram miast, widoków kościołów, klasztorów, pałaców; autor topografii Śląska. To fragment biogramu:
  - a. Marcina Helwiga,
  - b. Krzysztofa Tauscha,
  - c. Angelusa Silesiusa,
  - d. Friedricha Bernharda Wenera.

5. Wybierz poprawne przyporządkowanie postaciom nazw miejscowości, w których działały:

1. Walentin Trozendorf,
  2. Marianna Orańska,
  3. Innocenty Fritsch,
  4. Fryderyk von Reden,
- a. 1 – Grodziec, 2 – Stronie Śląskie, 3 – Henryków, 4 – Kłodzko,
  - b. 1 – Złotoryja, 2 – Kamieniec Ząbkowicki, 3 – Krzeszów, 4 – Bukowiec,
  - c. 1 – Chojnik, 2 – Lubań, 3 – Ząbkowice Śląskie, 4 – Złotoryja,
  - d. 1 – Wałbrzych, 2 – Międzygórze, 3 – Cieplice, 4 – Sobótka.

6. Granity i bazalty to skały:

- a. osadowe,
- b. organiczne,
- c. metamorficzne,
- d. magmowe.

7. Masyw Dzikowca i Lesistej Wielkiej to część:

- a. Gór Wałbrzyskich,
- b. Gór Kamiennych,
- c. Gór Bardzkich,
- d. Gór Bystrzyckich.

8. W którym paśmie górskim (mezoregionie) znajdują się: Ostra Góra, Skalniak, Tofowisko Batorowskie?

- a. w G. Orlickich,
- b. w G. Bystrzyckich,
- c. w G. Stołowych,
- d. w G. Sowich.

9. Czartowska Skała jest atrakcją turystyczną:

- a. Przedgórze Sudeckiego,
- b. Pogórza Bolkowski-Wałbrzyskiego,
- c. Pogórza Kaczawskiego,
- d. Kotliny Kłodzkiej.

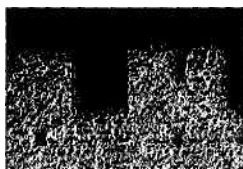
10. Największą wysokość, wśród wymienionych kulminacji ma:

- a. Wielka Sowa,
- b. Wielka Kopa,
- c. Szczeliniec Wielki,
- d. Wielki Szyszak.

11. Który z wybitnych pisarzy przedstawił w swojej twórczości powstanie tkaczy w Sudetach?

- a. Johan Wolfgang Goethe,
- b. Joseph Wittig,
- c. Gerhart Hauptmann,
- d. Carl Hauptmann.

12. Zęby wieńczące średniowieczne mury obronne z regularnie rozmieszczonymi prostokątnymi prześwitami, to:



- a. attyka,
- b. szczyt,
- c. krenelaż,
- d. gzyms.

13. Mensa to:

- a. misa do obmywania rąk,
- b. element ubioru kapłana,
- c. obrusik do nakrywania kielicha,
- d. wierzchnia, kamienna płyta ołtarza z wmurowanymi relikwiami.

14. Który rok zawiera się w niniejszym chronostychu?

HONORI  
SANCTI IOANNIS NEPO:  
ERIGIT  
SERVVS PERPETVVS  
IOANHES IOSEPVVS  
COMES DE GOTZEN

- a. 1731,
- b. 1733,
- c. 1735,
- d. 173.

15. Rezerwat Przyrody „Bukowa Kalenica” znajduje się na terenie:

- a. Śnieżnickiego Parku Krajobrazowego,
- b. Parku Krajobrazowego Gór Wałbrzyskich,
- c. Parku Krajobrazowego Gór Sowich,
- d. Rudawskiego Parku Krajobrazowego.

16. Prawidłowa nazwa botaniczna widocznej na zdjęciu, biało kwitnącej, występującej na terenie Sudetów rośliny chronionej brzmi:



- a. śnieżyczka przebiśnieg,
  - b. śnieżycza wiosenna,
  - c. śnieguliczka biała,
  - d. podkolan biały.
17. Wodospad Wilczki, Ogród Bajek, dawna kopalnia uranu, to atrakcje przyrody:
- a. Parku Narodowego Gór Stołowych,
  - b. Parku Krajobrazowego „Chełmy”,
  - c. Śnieżnickiego Parku Krajobrazowego,
  - d. Rudawskiego Parku Krajobrazowego.
18. Endemitem w Karkonoszach jest:
- a. miłosna górska,
  - b. goryczka trojeściowa,
  - c. dzwonek karkonoski,
  - d. liczydło górskie.
19. Wybierz zestaw gatunków zwierząt, występujących na terenie Sudetów podlegających całkowitej ochronie:
- a. jeż europejski, żaba trawna, norka amerykańska,
  - b. popielica, żmija zygzakowata, kozzatka,
  - c. mysz polna, wiewiórka pospolita, zaskroniec,
  - d. lis, muflon, jenot.
20. Muzea zabawek znajdują się w:
- a. Karpaczu i Kłodzku,
  - b. Karpaczu i Świeradowie-Zdroju,
  - c. Karpaczu i Kudowie-Zdroju,
  - d. Karpaczu i Stroniu Śląskim.

21. Wybierz zestaw, w którym wszystkie 3 schroniska położone są na przełęczach:

- a. Zygmunówka, Odrodzenie, Jagodna,
- b. Pod Muflonem, Orlica, Samotnia,
- c. Strzecha Akademicka, Maria Śnieżna, Andrzejówka,
- d. Śląski Dom, Szwajcarka, Pasterka.

22. Sztolnię po eksploatacji uranu, można zwiedzić również w:

- a. Złotym Stoku,
- b. Osówce,
- c. Nowej Rudzie,
- d. Kletnie.

23. Był pierwszym przewodnikiem górskim w Sudetach. W r. 1813 otrzymał oficjalną królewską nominację na przewodnika po Szczelińcu Wielkim i Małym. Był to:

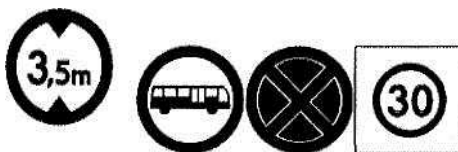
- a. Krzysztof Schilling,
- b. Teodor Billewicz,
- c. Roman Zmorski,
- d. Franz Pabel.

24. Który z prezentowanych znaków, pokazuje dojście do obiektu zabytkowego?



25. Wybierz prawidłowe objaśnienie kolejnych znaków drogowych.

- A. zakaz zatrzymywania się,
  - B. strefa ograniczonej prędkości,
  - C. zakaz wjazdu pojazdów o wys. ponad 3,5m,
  - D. zakaz wjazdu autobusów,
- a. A – B – C – D,
  - b. B – C – A – D,
  - c. C – D – A – B,
  - d. D – C – B – A.



26. W przypadku omdlenia, reakcją prawidłową będzie:
- głośne krzyknięcie na omdlałego,
  - niezwłoczne dźwignięcie go na nogi lub posadzenie na krześle,
  - ułożenie zemdlonego poziomo,
  - podanie zemdlonemu mocnej herbaty lub kawy.
27. Racjonalną reakcją „na kleszcza” jest:
- uśmiercić kleszcza spirytusem,
  - zadusić go maśłem lub innym tłuszczem,
  - przypalić kleszcza rozgrzanym metalem,
  - niezwłocznie wyciągnąć kleszcza pęsetą, lub specjalną pompką.
28. Właściwy stosunek oddechów do uciśnień mostka w reanimacji dorosłych wynosi:
- 30 uciśnień: 2 oddechy,
  - 15 uciśnień: 5 oddechów,
  - 5 uciśnień: 2 oddechy,
  - 5 uciśnień: 1 oddech.
29. Przewodnik górski kl. III, w warunkach zimowych ma prawo prowadzić wycieczki piesze:
- oznakowanymi szlakami tur. do wysokości 1000 m n.p.m.,
  - oznakowanymi szlakami tur., z wyłączeniem szlaków zamkniętych przez GOPR lub dyrekcje parków narodowych,
  - szlakami określonymi w programach szkolenia,
  - oznakowanymi szlakami do górnej granicy lasu.
30. Które dokończenie zdania jest błędne? Przewodnik sudecki ma prawo...
- być kierownikiem wycieczki szkolnej,
  - być kierownikiem obozu wędrownego,
  - potwierdzania wycieczek w książeczkach GOT, uczestnikom jego wycieczek,
  - pilotowania wycieczek autokarowych w Sudetach czeskich.